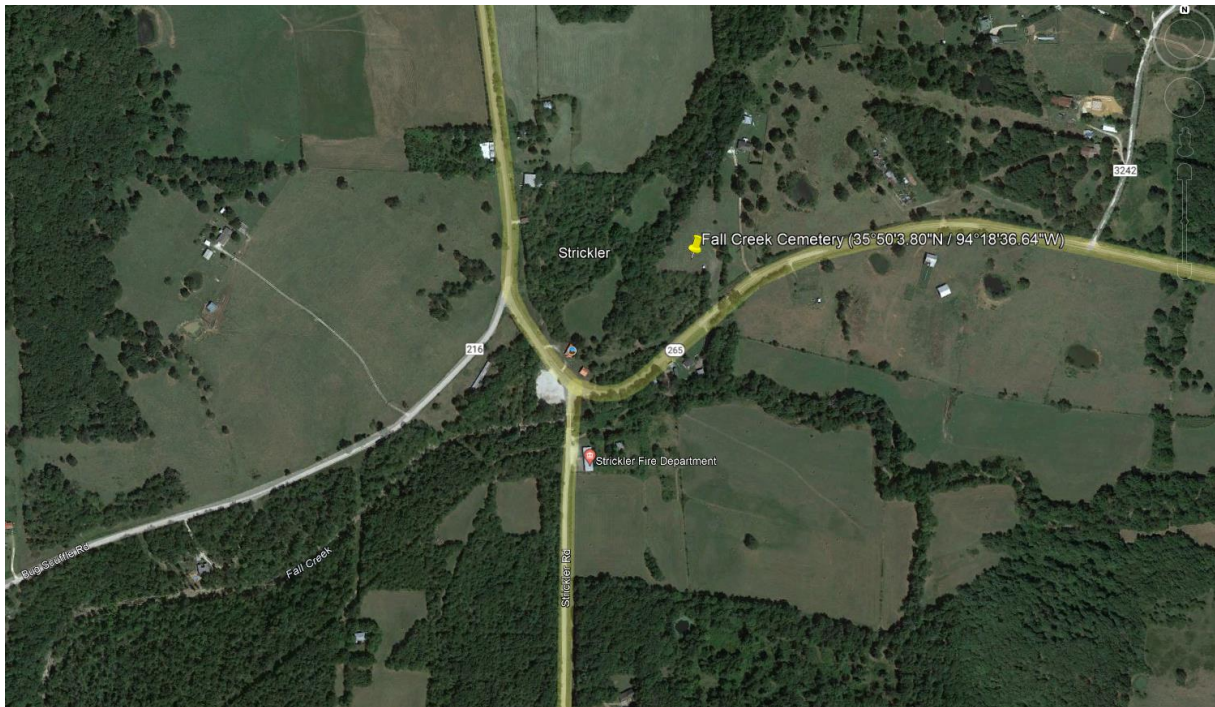


Strickler, Arkansas, US



Strickler (früher Stricklers) ist eine Gemeinde ohne eigene Rechtspersönlichkeit in Cove Creek Township, Washington County, Arkansas, US.

Das Gebiet wurde 1837 von Benjamin und Mary Strickler-Newman aus Tennessee besiedelt. Sie bauten einen Laden und wahrscheinlich auch eine Schmiede. Strickler war von 1857 bis 1861 eine Haltestelle an der Butterfield Overland Stage Line, d. h. die Postkutsche hielt an, wenn es Post zuzustellen oder abzuholen gab. Benjamin wurde im Jahr 1860 zum Postmeister ernannt. Das Postamt Strickler war von 1878 bis 1943 in Betrieb.

Im Februar 1955 gab es Berichte von einer Töpferei in Strickler, die von William S. Crawley betrieben wurde. In der Töpferei wurden Whiskey-Krüge, Töpfe, Vasen und Fettlampen hergestellt. Der Töpferbetrieb wurde offenbar um 1875 geschlossen.

Strickler Grabsteine auf dem Fall Creek Friedhof

Benjamin Strickler	03.10.1810 - 23.09.1884
William B Strickler	10.10.1813 - 07.12.1888
Nancy T. Strickler	05.06.1815 - 17.02.1863
Zuritha A Strickler	12.11.1831 - 19.09.1889
Alfred Douglas Strickler	01.01.1837 - 22.08.1913
Arthula P. Strickler	14.11.1848 - 24.08.1849
Martha R. Strickler	21.07.1855 - 11.01.1949
Almeda Primrose McDonald (Strickler)	01.01.1857 - 01.01.1941
J. N. Strickler	15.09.1860 - 02.03.1910
Charlotte Livina Strickler (Crawley)	27.05.1861 - 10.11.1939
Bertha Imer Strickler	12.07.1883 - 15.12.1904
Lois Mildred Strickler	22.01.1886 - 06.01.1900